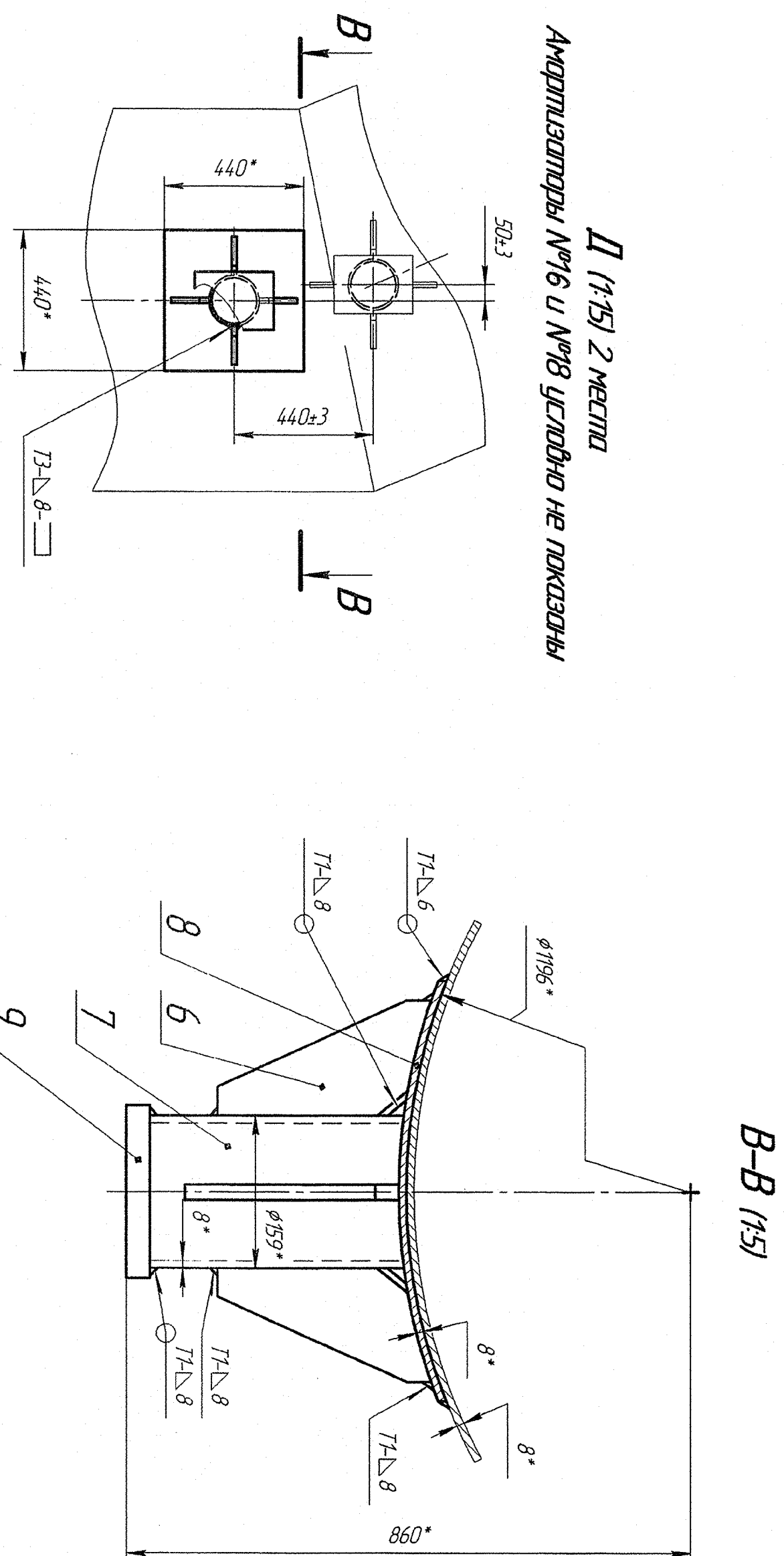


Таблица 1 - Перечень составных частей

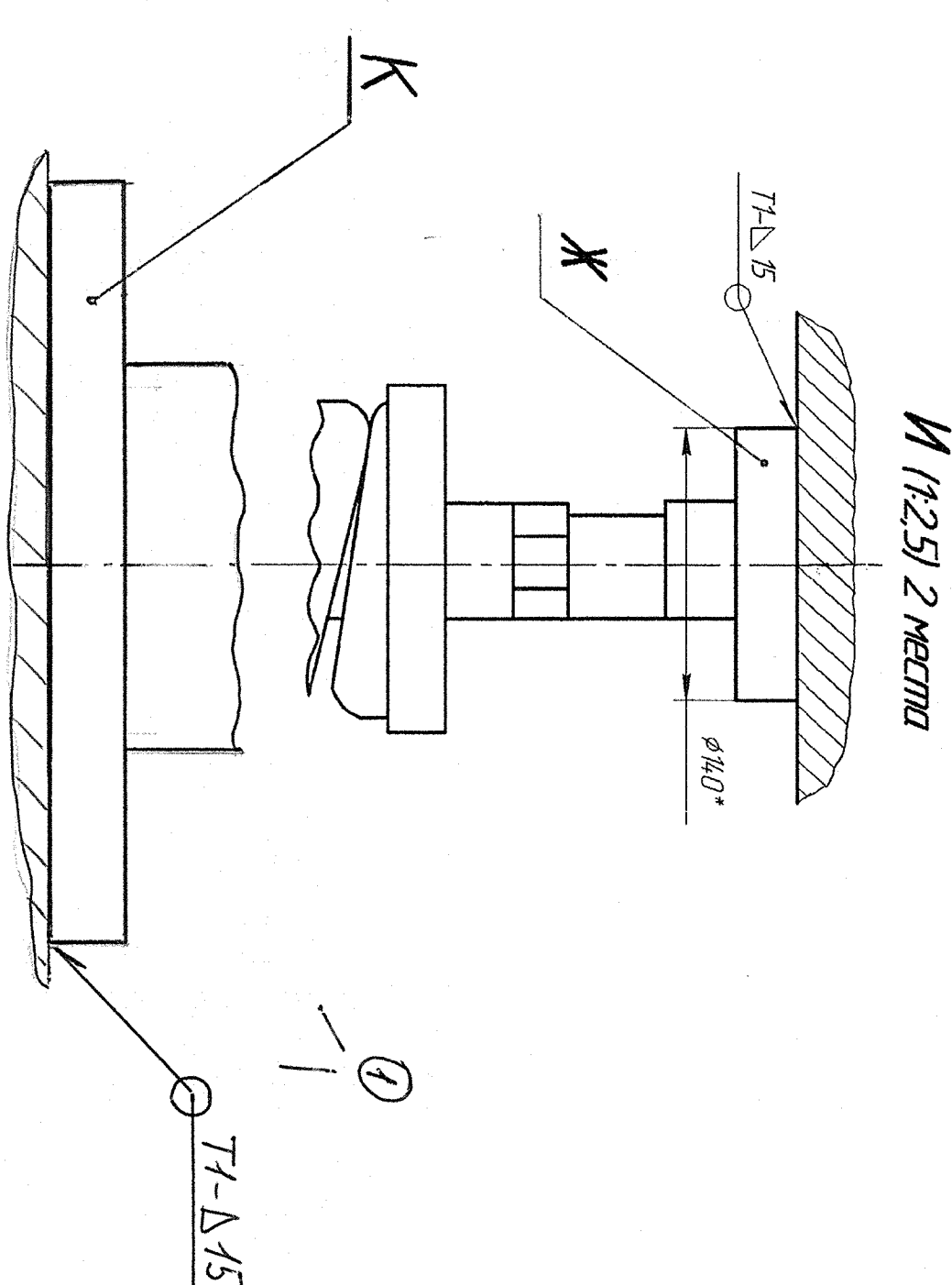
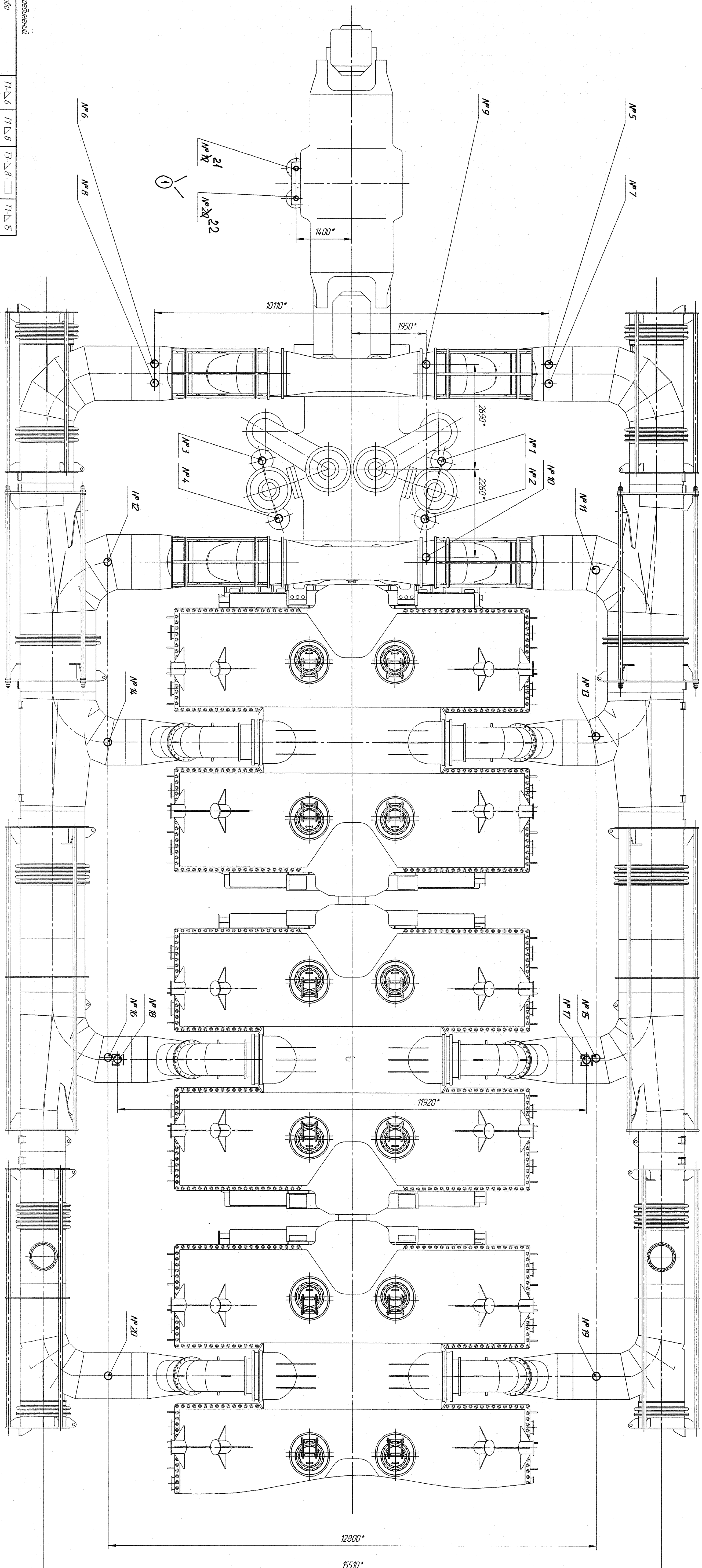
[illegible]

Таблица 2 – Перечень и основные характеристики оптимизаторов

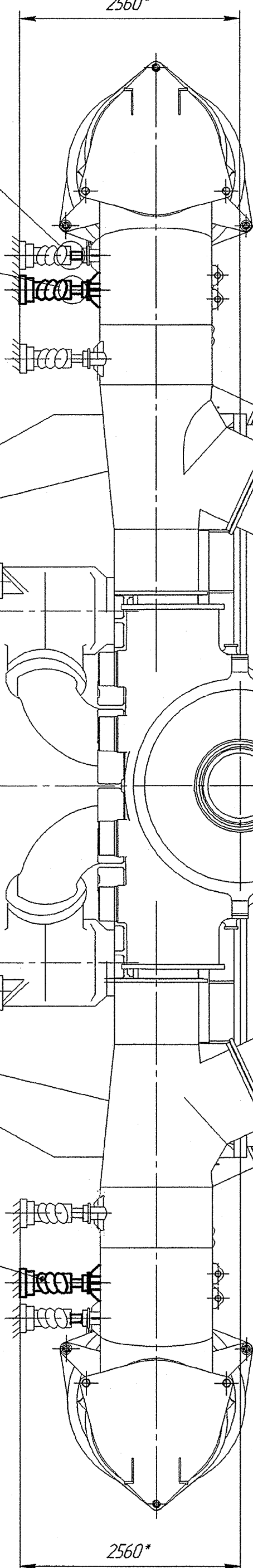
№	№ аналитической	Обозначение чертёжа	Величина запаса пружина, мм	Нагрузка пружины в рабочем состоянии, кгс	Продеформация		Продеформация при нагрузке, мм	Продеформация при разгрузке, мм	Продеформация при разгрузке, мм
					при нагрузке	при разгрузке			
1	30	6000	-13	%	%	4,4			
2	30	6000	-13	%	%	4,4			
3	30	6000	-13	%	%	4,4			
4	30	6000	-13	%	%	4,4			
5	26	6000	-12	%	%	4,4			
6	26	6000	-12	%	%	4,4			
7	26	6000	-12	%	%	4,4			
8	26	6000	-12	%	%	4,4			
9	26	6000	-12	%	%	4,4			
10	40	6000	-12	%	%	4,4			
11	32	6000	-11	%	%	4,4			
12	32	6000	-11	%	%	4,4			
13	35	6000	-10	%	%	4,4			
14	35	6000	-10	%	%	4,4			
15	35	6000	-10	%	%	4,4			
16	26	6000	-11	%	%	4,4			
17	26	6000	-11	%	%	4,4			
18	26	6000	-11	%	%	4,4			
19	24	5500	-11	%	%	4,4			
20	24	5500	-11	%	%	4,4			
21	40	6000	-	%	%	4,4			
22	40	6000	-	%	%	4,4			



Д (1:15) 2 месяца

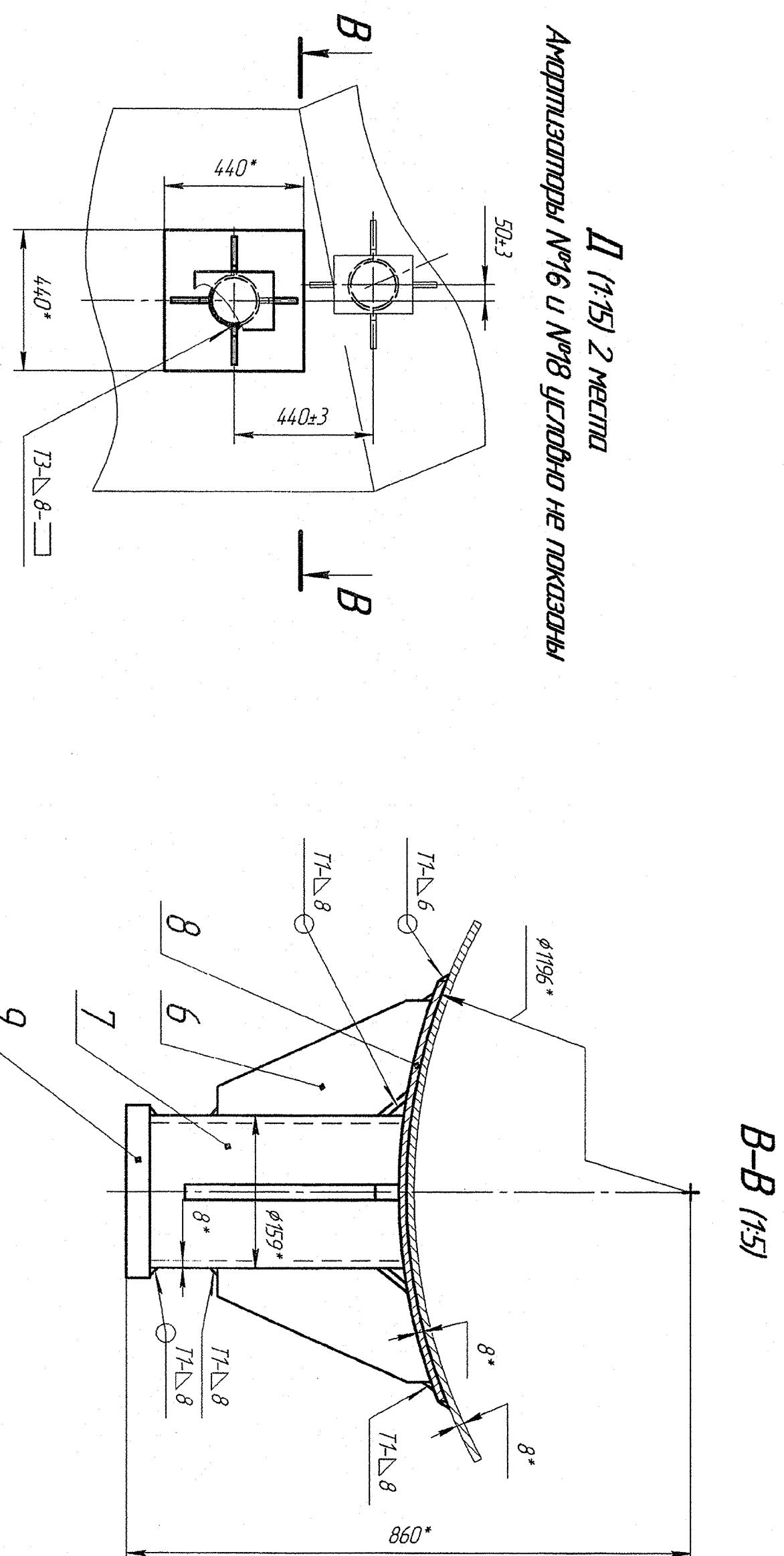


Б (1:2,5) 8 мекм

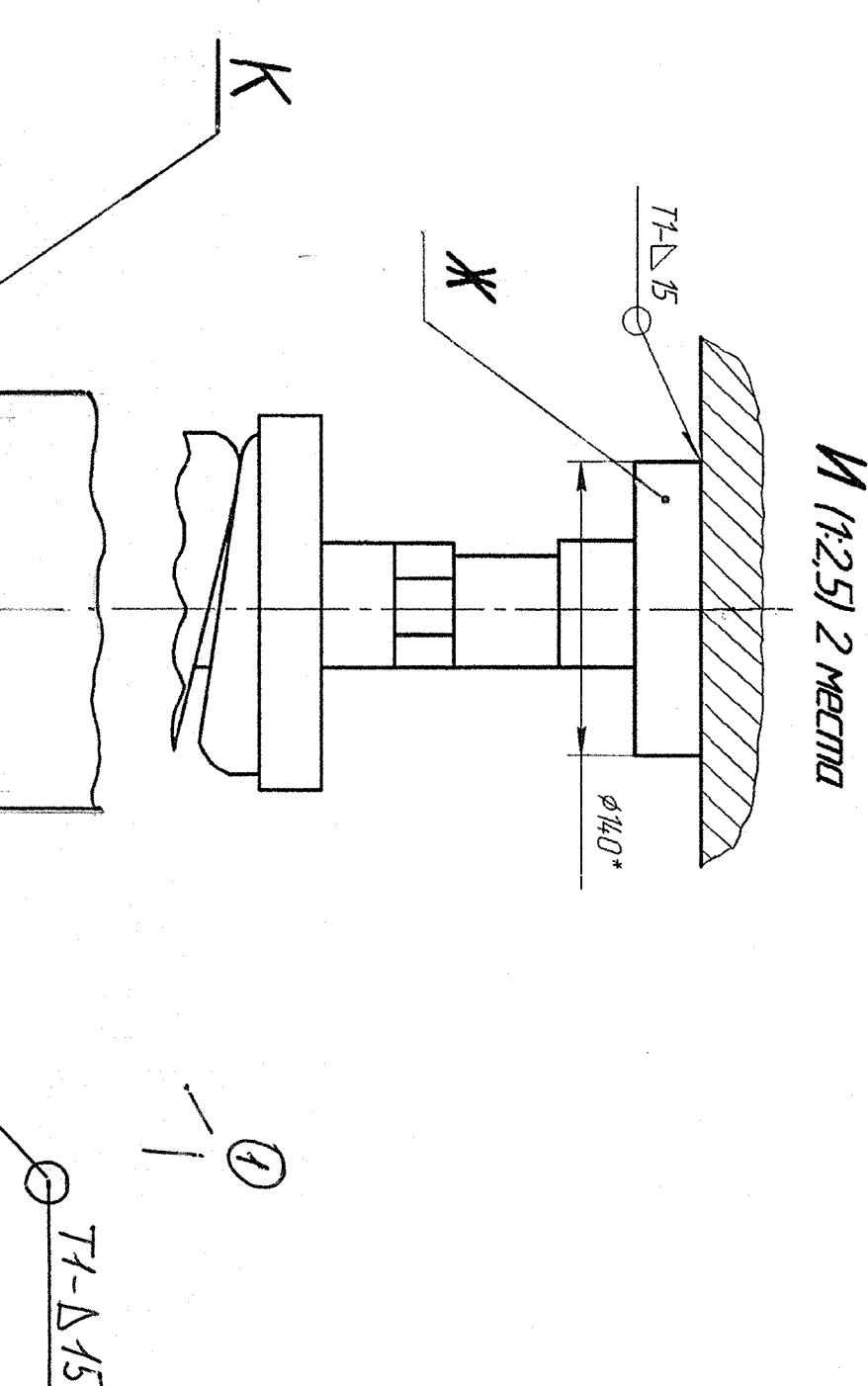


**B-B (1:5)**

Д (1:15) 2 месяца



И (1:25) 2 мекма



1. Справки по ГОСТ 5264-80 электротехн. зап. ГОСТ 9467-75. Мех. заводского назначения.  
22-е 29,8 кг.

- [illegible]

[illegible]